



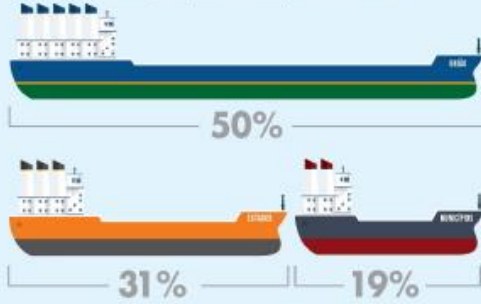
# Não deixem os MUNICÍPIOS afundarem



Para entender melhor o oceano de problemas pelo qual passam os Municípios, imagine que os entes federados são navios.

## MUNICÍPIOS A REBOQUE

Na divisão do Bolo Tributário, o Município é o que fica com a menor parte, só 19% dos impostos arrecadados.



## AS PROFUNDEZAS DOS SUBFINANCIAMENTOS

O gasto real dos programas federais é muito maior do que o valor que a União transfere. No Saúde da Família (ESF), o governo federal destina pouco mais de R\$ 10 mil por equipe, mas o custo médio chega a mais de R\$ 40 mil por mês.



## FPM NO VAI E VEM DAS ONDAS

Instabilidade e sazonalidade do repasse do FPM – Fundo de Participação dos Municípios torna a gestão municipal uma incerteza.

| Outubro  | Novembro  | Dezembro  |
|--|---|---|
| <b>R\$ 5.9 bi</b><br><small>(queda de 7,55%)</small> | <b>- 0,29%</b><br><small>em relação a nov./2016</small> | <b>- 2,55%</b><br><small>em relação a dez./2016</small> |

## NAUFRÁGIO NA LRF

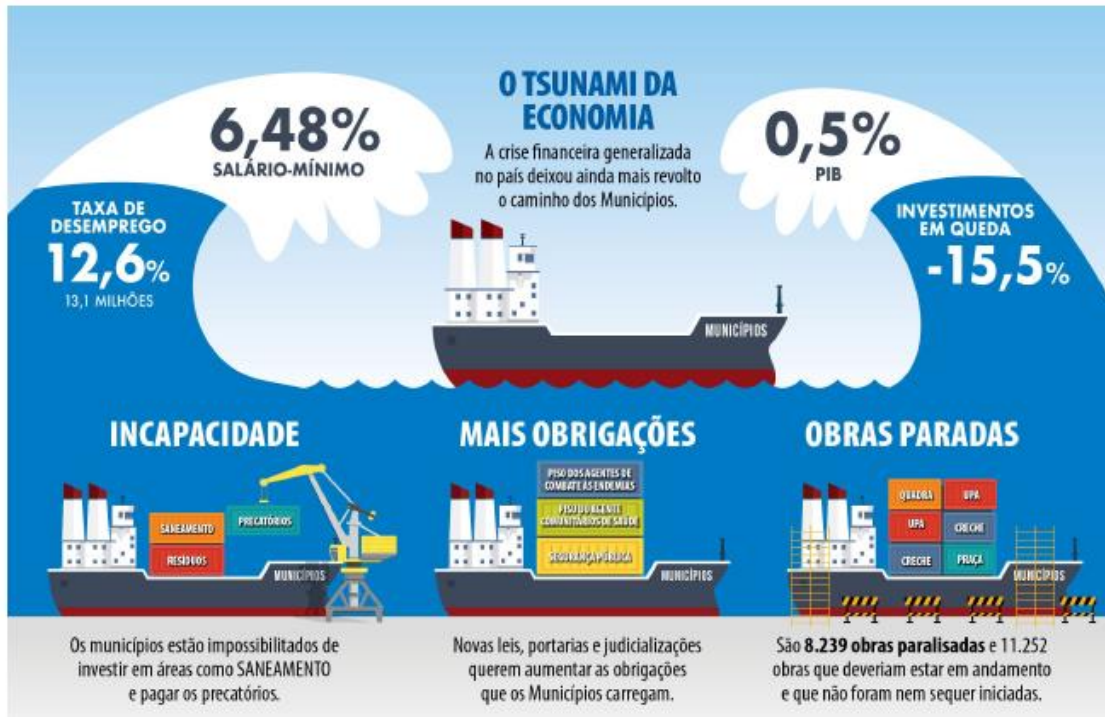
Mais de 1/4 dos Municípios estão com o limite de pessoal estourado. No Nordeste, a situação é ainda pior. Quase metade dos Municípios nordestinos estão gastando mais do que estabelece a Lei de Responsabilidade Fiscal.



## TODOS A BORDO



A transferência de atribuições de outros entes fez os gastos com pessoal das prefeituras crescerem 38% em 11 anos.



### DINHEIRO PARADO NA UNIÃO

Esse é o saldo de recursos de convênios parados ou sem movimentação no Sicov. Esse valor equivale a apenas 8% do total de recursos.

|                            |               |                        |
|----------------------------|---------------|------------------------|
| <b>Convênios</b>           | <b>4 anos</b> | <b>R\$ 4,9 bilhões</b> |
| <b>Contrato de Repasse</b> | <b>2 anos</b> | <b>R\$ 1,7 bilhões</b> |
| <b>Total</b>               |               | <b>R\$ 6,6 bilhões</b> |

Fonte: Sicov

### INVESTIMENTOS ENCALHADOS

O PLOA 2018 traz ainda mais notícias ruins

|   |              |
|---|--------------|
| Programa de Aceleração do Crescimento – PAC                 | <b>- 95%</b> |
| Fortalecimento do SUS                                       | <b>- 14%</b> |
| Programa Educação de Qualidade para Todos (Educação Básica) | <b>- 42%</b> |
| Consolidação do SUAS – Sistema Único de Assistência Social  | <b>- 97%</b> |

16/ agosto/2017

